



# château musée de Gien

Édition  
2026



**Loiret**   
votre Département

[CHATEAUMUSEEGIEN.FR](http://CHATEAUMUSEEGIEN.FR)

# RÉVÉLER L'HISTOIRE DE LA CHASSE & DE LA NATURE EN VAL DE LOIRE

Édifié au XV<sup>e</sup> siècle par Anne de Beaujeu, fille de Louis XI, le château de Gien abandonne l'aspect défensif de l'époque médiévale au profit du confort de la Renaissance.

Après plusieurs changements de propriétaires, il est acheté au XIX<sup>e</sup> par le Département du Loiret qui y installe la sous-préfecture, le tribunal et la prison. Depuis 1952, le château sert d'écrin au musée de la chasse, créé par Pierre-Louis Duchartre, inspecteur des musées de France, et Henri de Linarès, premier conservateur.

Depuis 2017, ce **musée de France** offre une muséographie moderne. Les collections remarquables sur les techniques de chasses au vol, à courre et à tir sont désormais présentées, pour les rendre accessibles à tous et replacer l'histoire de la chasse au cœur du Val de Loire.



Anne de Beaujeu's imposing residence abandoned the medieval defensive aspect for a comfortable Renaissance residence and dominating the Loire Valley. After several different owners, the chateau was bought by the French administration to shelter the sub prefecture, the court and the prison. Since 1952, it houses a sumptuous collection of hunting artefacts dating from the Middle Ages to the present. Important works of restoration of the site for 4 years allow from now on the public to discover collections and its history in the Loire valley.



## VISITES & ATELIERS EN FAMILLE

### Vacances de printemps

#### Atelier créatif « C'est le pompon »

Du 13 avril au 3 mai

➔ À partir de 6 ans

### Vacances d'été

#### Animation autour de l'exposition « Nom d'un chien, quelle expo ! »

Atelier créatif « Avoir du chien »

➔ À partir de 3 ans

### Vacances d'automne

#### Visite **La chasse aux bonbons**

Chasse aux bonbons dans le musée sous forme de défis.

➔ À partir de 6 ans

#### Atelier créatif **Arbracadabra**

Évocation de l'importance de la forêt, découverte olfactive de certaines essences d'arbres et fabrication d'une baguette magique.

➔ À partir de 6 ans

### Vacances de Noël

#### Atelier créatif de Noël

➔ À partir de 4 ans



**CONSULTEZ  
LA PROGRAMMATION  
COMPLÈTE SUR  
[chateaumuseegien.fr](http://chateaumuseegien.fr)**

See the complete program at [chateaumuseegien.fr](http://chateaumuseegien.fr)

# ANIMATIONS, EXPOSITIONS & CONFÉRENCES

## Rencontre-débat

Le 21 mars à 14 h 30

Rencontre-débat avec Loïc LE BERRE, technicien forestier de l'ONF dans le cadre des 60 ans de l'institution

## Week-end de gratuité pour les Loirétains

Les 11 et 12 avril

**Samedi 11 avril à 15 h** : Rencontre-dédicace avec Nadine Gannat-Lévy, écrivaine, pour son ouvrage Sophie de Monnier - *Maîtresse de Mirabeau - Une passion dévastatrice.*

**Dimanche 12 avril à 15 h** : Rencontre-dédicace avec Jean Chen pour son ouvrage "Jeanne d'Arc et les villes qu'elle a traversées" Tome 1

➔ Sur justificatif

## Nuit européenne des musées

entrée gratuite à partir de 18 h

**Samedi 23 mai : Lycéens, guides d'un soir** : les élèves de classe de seconde, option Histoire des arts, du lycée Bernard Palissy de Gien présentent l'histoire du monument ou des œuvres du musée, fruit de leur travail dans le cadre de l'opération du Ministère de la Culture La classe/l'œuvre. ➔ En continu de 18 h à 20 h

**Samedi 23 mai à 20 h et 22 h et dimanche 24 mai à 18 h** : Spectacle : **Des Barreaux de Soie et d'Esprit**, Sophie de Monnier ; libre dans l'entrave par les élèves de l'école de Danse de Gien et sous la direction de Laurence Pouyanfar

➔ Places limitées réservations obligatoires au 06 80 37 74 10

## Exposition « Nom d'un chien, quelle expo ! »

Du 20 juin au 30 septembre

## Escapade musicale au château

Le 2 juillet à 18 h 30

Concert donné par les élèves du Conservatoire Musique Théâtre Arts Plastiques de Gien

➔ durée 1h15 - Cour du château - placement libre, entrée gratuite

## Journées européennes du patrimoine

Les 19 et 20 septembre de 10 h à 18 h

## DEMANDEZ LES LIVRETS JEUX GRATUITS !

Réservés aux enfants de 7 à 12 ans dans la limite des stocks disponibles





W  
G



# TARIFS

## INDIVIDUELS

hors manifestation

### VISITE LIBRE

**Adulte : 10 €**

**Enfant de 7 à 17 ans : 7 €**

**Étudiant de 18 à 25 ans : 7 €**

**Tarif réduit : 7 €**

**Moins de 7 ans : gratuit**

**Famille :**

**2 adultes + 2 enfants : 25 €**

### ➤ CARTE PASS

Nominative, valable 1 an,  
entrées illimitées : **20 €**  
(hors manifestations)

### VISITE GUIDÉE

**Adulte : 12 €**

**Enfant de 7 à 17 ans : 8 €**

**Famille :**

**2 adultes + 2 enfants : 30 €**

### ➤ Tous les jours sauf le mardi

(hors groupe - sous réserve de  
disponibilité d'un guide - horaires  
variables selon les saisons -  
durée : 1 h 30 - 2 pers. mini)

### ➤ ANIMATION / SPECTACLE

#### JEUNE PUBLIC

**3 €** moins de 7 ans

**8 €** plus de 7 ans

Retrouvez tous  
nos tarifs en détails  
sur [chateaumuseegien.fr](http://chateaumuseegien.fr)

## GROUPES

**Adulte** (à partir de 15 personnes) : **6 € /pers.**

**Adulte en situation de handicap : 2 € /pers.**

et accompagnateur gratuit

### Scolaires et accueil de loisirs :

➤ à partir de 7 ans : 2 € par élève et 1 accompagnateur gratuit  
pour 8 enfants

➤ moins de 7 ans : gratuit et 1 accompagnateur gratuit pour 12 enfants

➤ accompagnateurs supplémentaires : **6 €**

### Visite guidée (en plus du droit d'entrée)

1 guide pour 15 à 25 personnes maximum - Durée : 1 h 30, sur réservation

**Du lundi au samedi : 80 €**

**Les dimanches et jours fériés : 100 €**

📖 **Visites pédagogiques pour les scolaires :** catalogue sur demande

🌐 **Possibilité de visites en langues étrangères :**  
anglais, allemand et espagnol (sous réserve de disponibilité d'un guide)

♿ **Visites et outils de médiation adaptés pour les publics empêchés :**  
nous contacter. Guide d'accessibilité sur demande

# INFORMATIONS

## HORAIRES D'OUVERTURE

Mai, Juin, Septembre : 10 h - 12 h 30 et 13 h 30 - 18 h

Du 1<sup>er</sup> octobre au 30 avril :

les lundis et du mercredi au vendredi : 13 h 30 - 17 h 30

Week-end et jour férié : 10 h - 12 h et 13 h 30 - 17 h 30

Juillet et Août : 10 h à 18 h

- ➔ Fermeture hebdomadaire : le mardi (sauf jours fériés).
- ➔ Dernière admission 30 minutes avant la fermeture.

**Fermeture les 4, 5 et 6 avril (week-end de Pâques)  
le 25 décembre et en janvier**

### OPENING HOURS

May, June, September : 10:00 am – 12:30 pm and 1:30 pm – 6:00 pm

From 1 October to 30 April :

Mondays and Wednesday to Friday: 1:30 pm – 5:30 pm

Weekends and public holidays: 10:00 am – 12:00 pm and 1:30 pm – 5:30 pm

July and August : 10:00 am – 6:00 pm

Weekly closure: Tuesdays (except public holidays)

Last admission: 30 minutes before closing time

**Closed on 4, 5 and 6 April (Easter weekend),  
on 25 December, and in January**

## MOYENS DE PAIEMENT



## POUR PROLONGER LA VISITE

La boutique offre un large choix de livres, objets et cadeaux.

## INFORMATIONS PRATIQUES



P

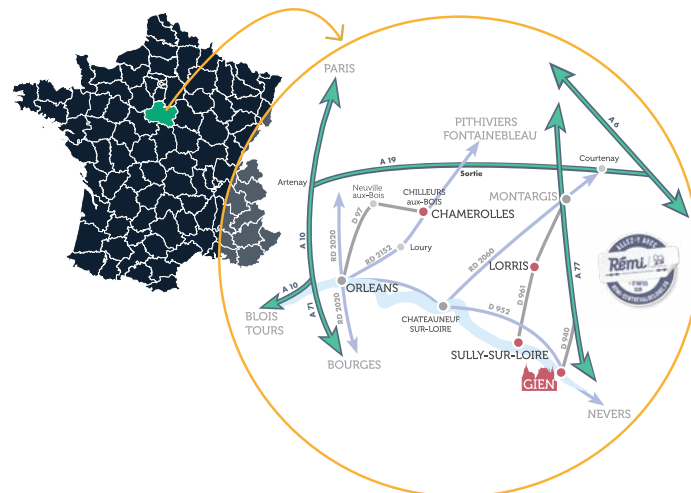


4 places réservées à 100 m environ de l'entrée du site. Possibilité de déposer-minute.



Langues parlées /  
languages spoken

## ACCÈS



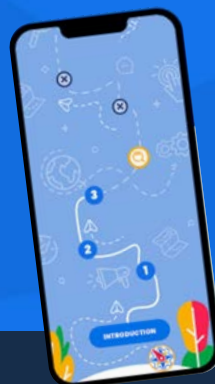
- ➔ Par le train : depuis la gare de Paris-Bercy
- ➔ En car : [remi-centrevalde Loire.fr](http://remi-centrevalde Loire.fr)
- ➔ Situation : derrière l'église surplombant la Loire



**LE PATRIMOINE  
À PORTÉE DE MAIN :**  
scannez le QR code et partez  
à la découverte  
du Château-Musée de Gien  
avec les audioguides Wivisites.

**wivisites**

*Devenez un expert de la symbolique  
et des décors du château en partant  
à la chasse aux détails ornementaux !*



**baludik**

Créateur de jeux de  
piste numériques



DISPONIBLE SUR  
Google play

Disponible sur  
App Store

## POURSUIVEZ VOTRE VISITE !

- **Le musée de la faïencerie de Gien**
- **Le château de la Bussière**
- **Le château de Saint-Brisson**
- **Briare**

Pont canal, musée des deux marines et  
musée des émaux et de la mosaïque.

N'hésitez pas à demander conseil  
à **l'office de tourisme de Gien**  
et sur [gien-tourisme.fr](http://gien-tourisme.fr)

Et bien sûr tous les bons plans du Loiret  
à retrouver sur [tourismeloiret.com](http://tourismeloiret.com)



# château musée de Gien

## RENSEIGNEMENTS ET RÉSERVATIONS

Château-musée de Gien  
Place du château  
45500 Gien

**02 38 67 69 69**

**02 38 29 81 43**

chateau.musee-gien@loiret.fr  
**CHATEAUMUSEEGIEN.FR**



Département du Loiret  
45945 Orléans · 02 38 25 45 45  
[www.loiret.fr](http://www.loiret.fr)

